



Naturteknologi.dk

Enkelt og ligetil



Små dyr

© Naturteknologi.dk



Opgave 1

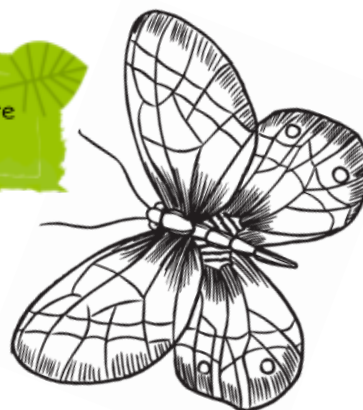
Læs om de små dyr og farv dem



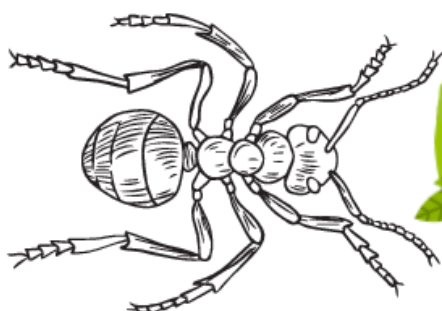
Små dyr kan have 8 ben



Små dyr kan have store vinger



Små dyr kan have 6 ben



Små dyr kan have små vinger

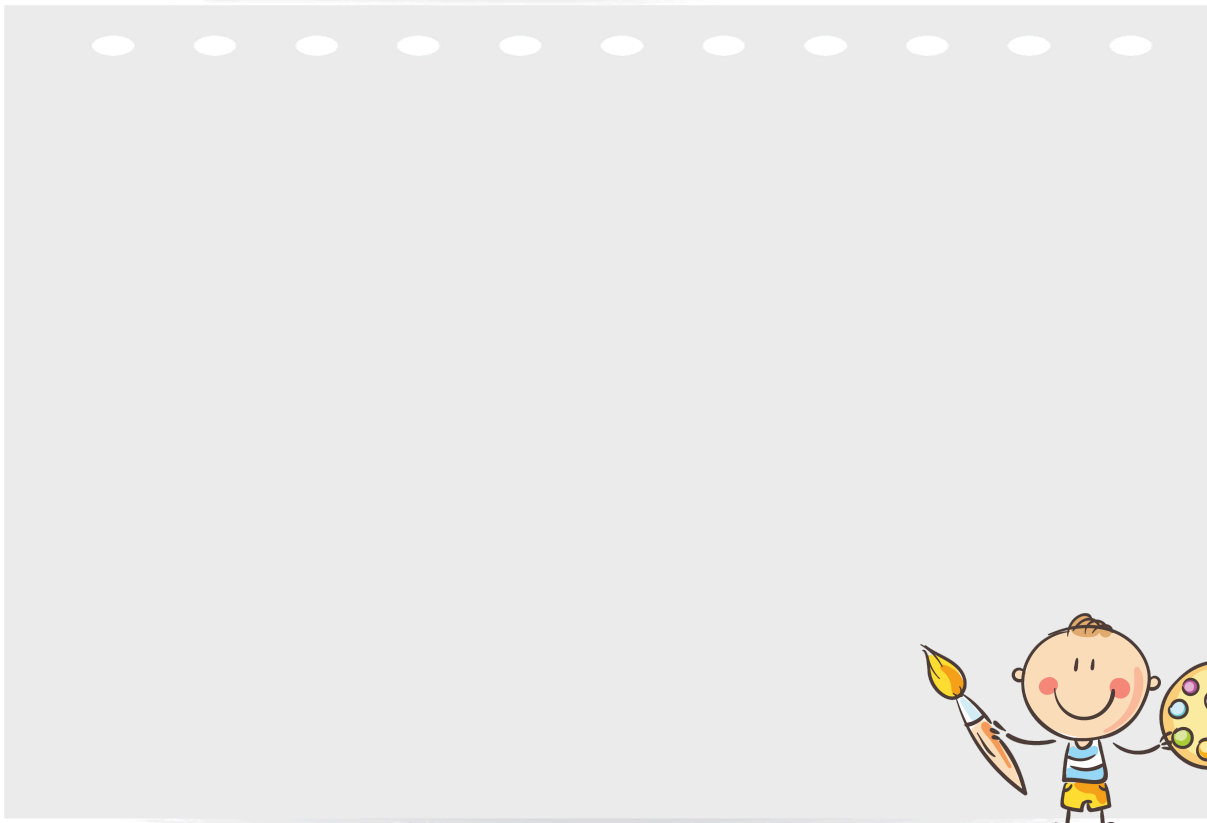


Kroppen kan være inddelt i flere led



Opgave 2

Skriv navnene på de små dyr du kender eller tegn dem du kender





Opgave 3

Tegn efter prikkerne og se hvilket dyr der gemmer sig bag prikkerne



Opgave 4

Forbered et hjem til jeres små dyr I skal ud og fange

Jeres insekthjem skal være af gennemsigtigt glas eller plastik, så I kan se de små dyr bevæge sig.

Sørg for, at der er gemmesteder til insekterne, og at der også er nogle fugtige områder i hjemmet

Der skal være et låg til hjemmet så de små dyr ikke flyver ud eller kravler ud



Opgave 5

Find små dyr forskellige steder og gem dem i glas eller i et akvarie



Legepladsen

Grønne
områder



Skoven / Have





Opgave 6


Du skal nu undersøge dyrene du har fundet


Svar på følgende:

1. Hvor mange ben?
2. Har dyret vinger?
3. Hvor mange led er dyret inddelt i?
4. Tegn dyret
5. Farvelæg din tegning så dyret ligner

Dyr 1 

Dyr 2 

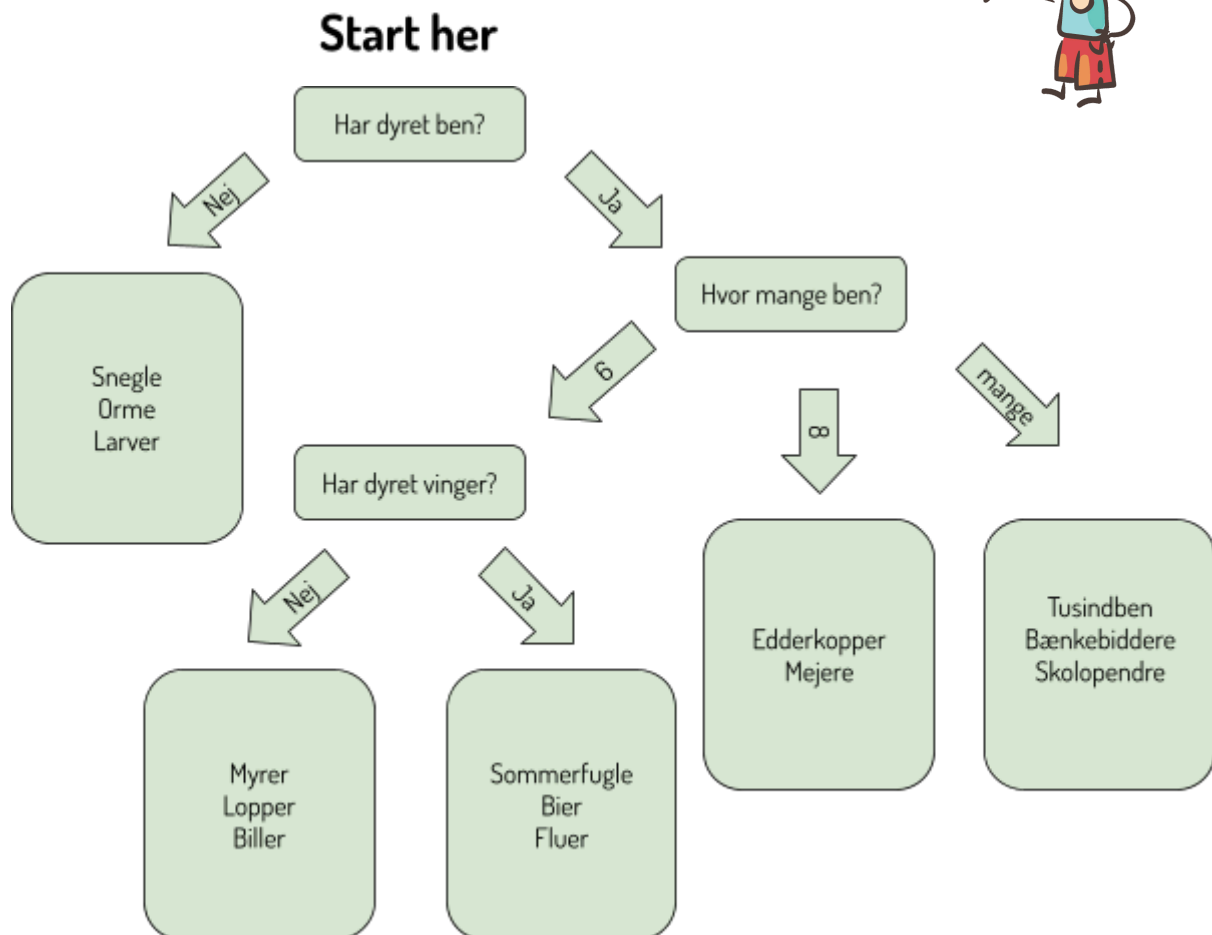
Dyr 3 

Dyr 4 



Nøgle til opgave 7

Bestem dine dyr efter følgende nøgle





Opgave 7

Brug nøglen til at gruppere dyrene i følgende grupper
Find ligheder ved dyrene i hver gruppe



Insekters livscyklus



Mange insekter gennemgår flere forskellige faser, før de bliver voksne.

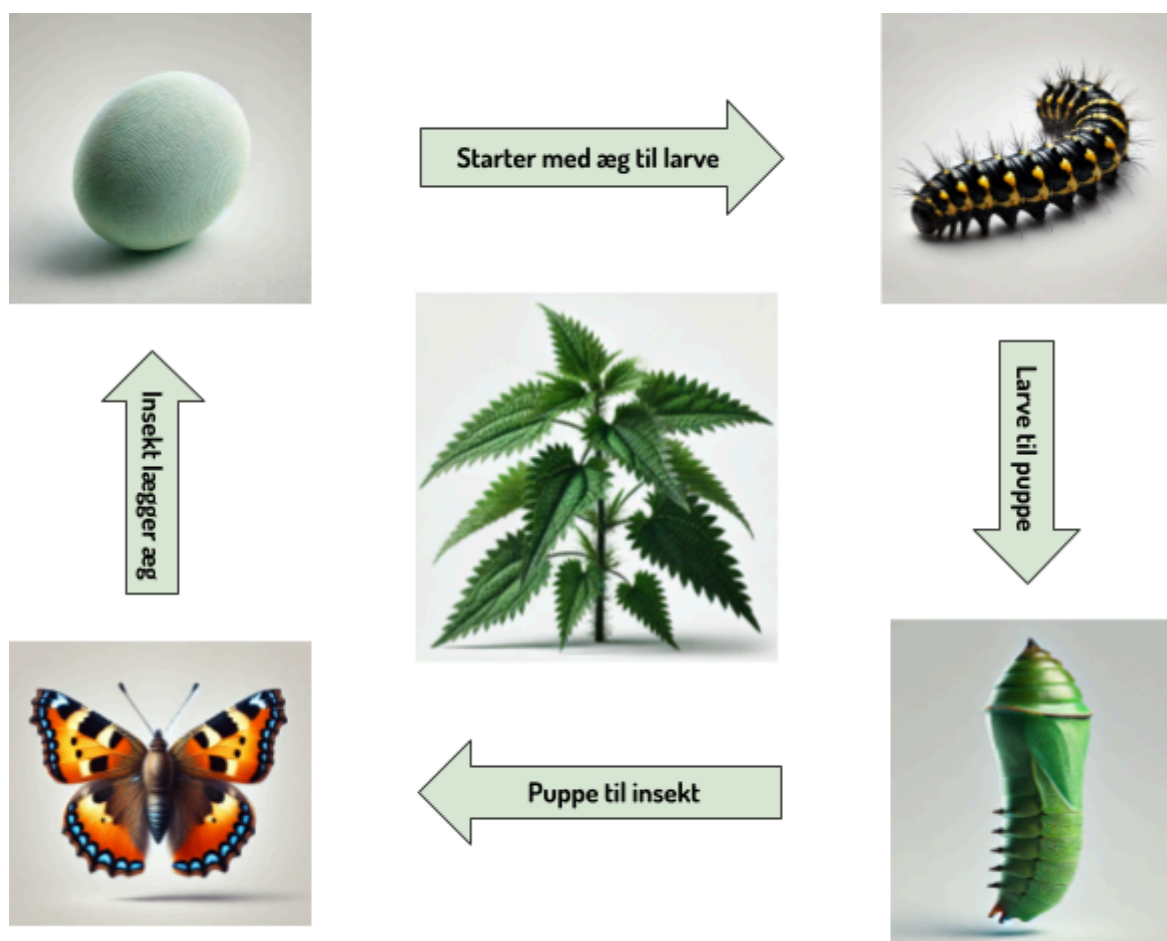
Først lægger hun-insektet nogle små æg. Æggene sidder ofte på en plante.

Ud af ægget kommer en larve. Larven spiser meget og vokser hurtigt.

Når larven er stor nok, bliver den til en puppe. Inde i puppen sker der en stor forandring.

Til sidst bryder det færdige insekt ud af puppen. Det kan for eksempel være en sommerfugl, eller en myg. Denne måde at vokse på kaldes en **livscyklus**

Herunder ses livscyklussen for nældens takvinge. I midten er der en brændenælde – den plante, hvor sommerfuglen lægger sine æg, og hvor dens liv begynder



Læs om livscyklus



Herunder kan du læse, hvad der sker i hver fase af nogle insekters livscyklus. Ikke alle insekter har den samme livscyklus. Nogle går igennem fire faser: æg, larve, puppe og færdigt insekt. Andre insekter springer nogle faser over eller udvikler sig på en anden måde. Men fælles for dem alle er, at de forandrer sig meget i løbet af deres liv

	<p>Insektets liv begynder som et lille æg. Ægget bliver lagt på en plante, hvor det ligger trygt, indtil det klækkes</p>
	<p>Ud af ægget kommer en larve. Larven spiser en masse blade og vokser hurtigt. Den ser slet ikke ud som et færdigt insekt endnu</p>
	<p>Når larven er stor nok, bliver den til en puppe. Inde i puppen sker der en stor forvandling. Larven bliver langsomt til et rigtigt insekt</p>
	<p>Til sidst kommer det voksne insekt ud af puppen. Nu kan det flyve, finde mad og måske lægge nye æg – og så starter det hele forfra</p>

Opgave 8

Skriv din egen tekst og lav din egen tegning af de forskellige faser i et insekts liv



Fase	Tekst	Tegning
Æg		
Larve		
Puppe		
Insekt		

Opgave 9

Vidste du, at insekter har brug for steder at bo og gemme sig?

Et insekthotel er et lille "hus", som du selv kan bygge, hvor insekter som bier, mariehøns og biller kan finde ly og læ.



Derfor er insekthoteller vigtige:

- Insekter hjælper med at bestøve planter, så vi får blomster, frugter og grøntsager.
- Nogle insekter spiser skadedyr og holder naturen i balance.
- De har brug for et sikkert sted at gemme sig og lægge æg.

Materialer du kan bruge:

- En lille trækasse, tom mælkekarton eller konservesdåse
- Bambusrør, sugerør eller hule grene
- Kogler, bark, halm, små pinde og tørre blade
- Snor, lim, hammer og søm (hvis nødvendigt)

Sådan gør du:

1. Find en beholder – fx en lille trækasse eller dåse.
2. Fyld den med materialer som rør, kogler og bark. Sørg for, at der er huller, insekterne kan kravle ind i.
3. Sæt evt. et lille tag på, så det ikke regner ind.
4. Hæng eller stil insekthotellet et roligt sted – gerne tæt på blomster og planter.




Opgave 10

Smådyrs skattejagt. Hver gang du finder et dyr, sætter du én streg ud for den rigtige dyregruppe.

Hvor mange forskellige slags smådyr kan du finde



Dyregruppe	Streger - en for hver gang
 Larver	
 Edderkopper	
 Myrer	
 Biller	
 Snegle	
 Bier/hvæpse	
 Myg/fluere	
 Sommerfugle	
 Orme	





Opgave 11

Som afslutning på forløbet kan du vælge imellem 4 opgaver



Tegn og forklar
livscyklussen for et
insekt (f.eks. nældens
takvinge)



Fortæl, hvordan du
lavede dit insekthotel
– og hvilke dyr du
håber flytter ind



Lav tegninger og skriv
lidt om de dyr, du
fandt på smådyrs
skattejagten



Lav en tegning af
naturen med insekter,
planter og et
insekthotel